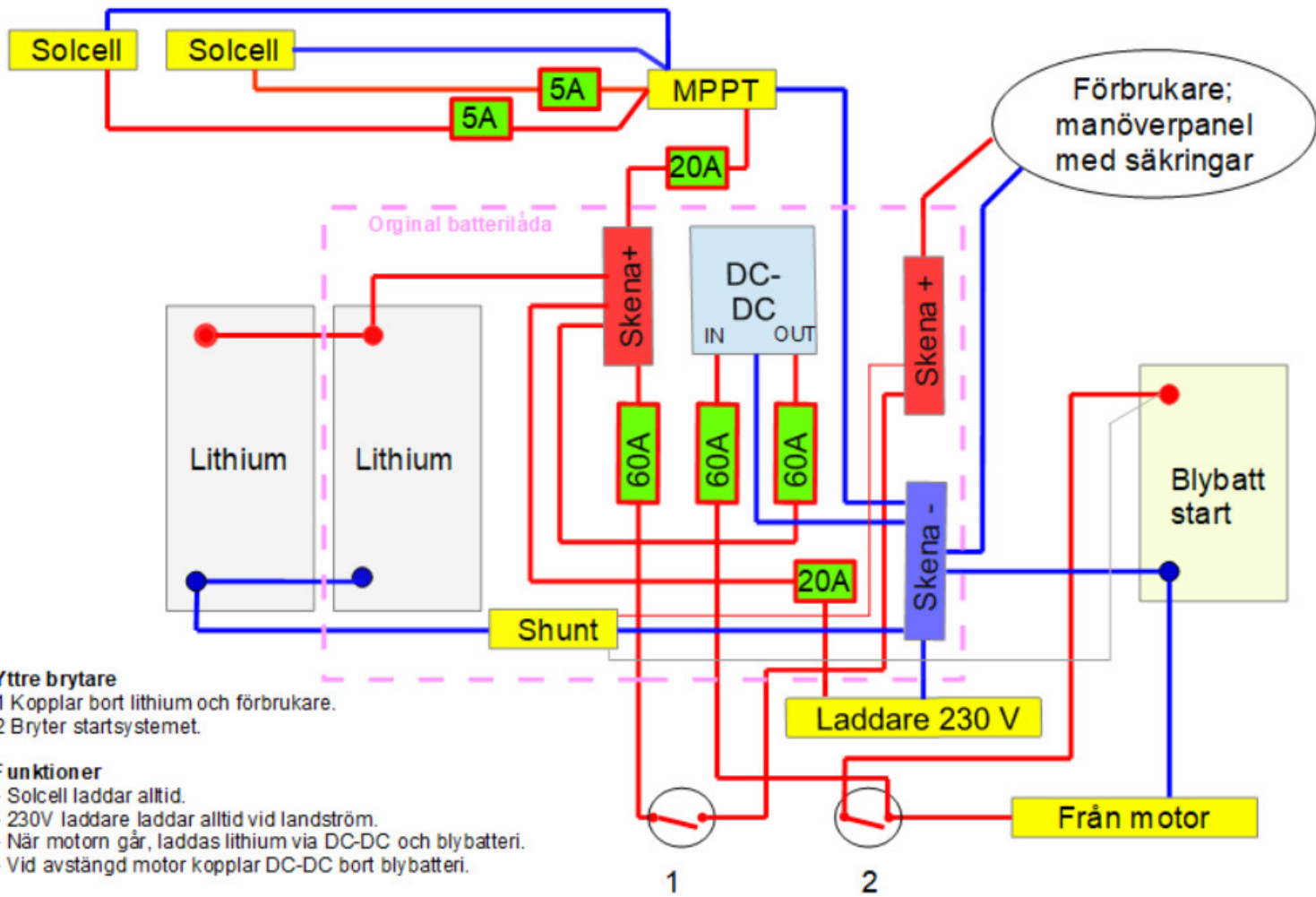


Äntligen lithiumbatterier!

Efter många års tankar på byte till lithiumbatterier har jag äntligen fått klart min installation. Efter att ha tagit in all info om hur "farliga" lithiumbatterier kan vara och med tanke på min starkt begränsade elkunskap, så har jag läst på riktigt ordentligt och bollat mycket med kunniga vänner (mest med "helpdesk" Kjell Harald) – tack Kjell! Denna installation ska vara enligt säkraste rekommendation. En stor fördel med Lithiumbatterier är att man kan använda hela dess totala kapacitet: I detta fall 2 x 105 Ah = 210 Ah. De två gamla blybatterierna var på 2 x 80 Ah, men endast hälften kan utnyttjas, dvs totalt 80 Ah. Lithium laddas också upp mycket snabbare än bly.

Jag behöll det gamla startbatterier med blyceller enligt rekommendation. Det används enbart till motorstart och laddas bara av motorn direkt.

Inkoppling av lithiumbatterier i Cumulus SWE 290 Ayla



2025-01-23 Claes Ahlström

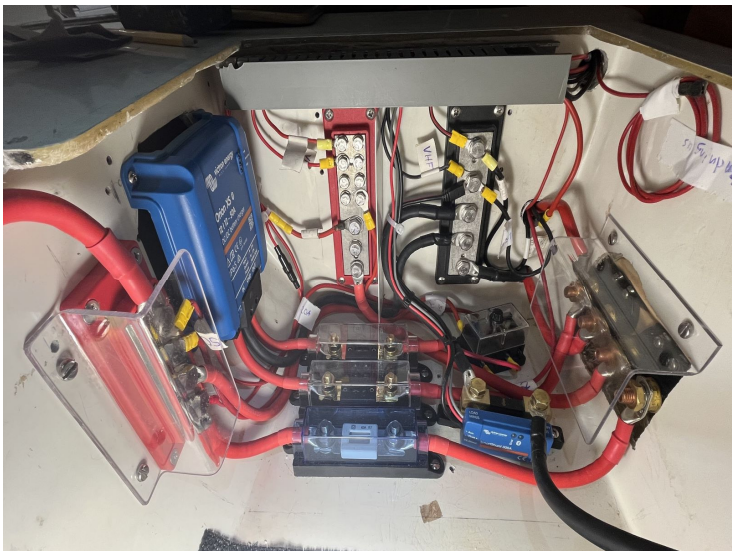


Bild akterut i original batterilåda. I denna låda står ett lithiumbatteri (borttaget på bild) och det andra står i stuvutrymmet för om detta. Laddare för landström och MPPT-regulatorn för solcellerna sitter på annan plats.



Startbatteriet med blyceller sitter längst bak i stuvfacket akter om batteriboxen.